

Céré, devenue la Céré-la-Ronde en 1936, pour marquer la présence du point culminant du département d'Indre-et-Loire : 183 m. Céré-la-Ronde et ses châteaux : Montpoupon, Razay, Grand-Biard, Biard-la-Chapelle.

Céré-la-Ronde et sa foire aux Chèvres se tenant à Biard-la-Chapelle jusqu'en 1865 puis dans le bourg jusqu'en 1914. Reprise sans interruption le dernier dimanche d'octobre depuis 1965.

Céré-la-Ronde et son récent stockage souterrain de gaz naturel.

Céré-la-Ronde et ses 440 habitants, heureux de vivre dans un village accueillant, dans lequel les commerces essentiels ont été préservés.



Circuits créés par le SIVoM de Montrésor en collaboration avec les communes et homologué par le Comité Touraine de Randonnée Pédestre (CTRP) sous le n°108

C.T.R.P. : Office du Tourisme - 78, rue Bernard-Palissy

37042 TOURS Cedex

Imp. Le Réveil Lochois - Tél. 02 47 91 30 60

ADRESSES UTILES

Mairie de Céré-la-Ronde

Tél. 02 47 94 23 61

À VOTRE SERVICE

M. VANDERCHRUCHE : Épicerie - Taxi - Tabac

M. BESSE : Boucher - Charcutier - Trateur

M. DUET : Boulanger - Pâtissier

Mme DENONIN : Café - Restaurant

Camping municipal*

Tennis - jeux pour enfants

Bibliothèque municipale

CODE DU RANDONNEUR

*Aime et respecte la nature,
Ecoute-la, ne la souille pas, ne la détruis pas,
Reste sur le sentier et sois discret,
Ne piétine ni cultures, ni sous-bois,
Ne fume pas en forêt, n'y allume aucun feu,
N'effraie pas les animaux,
Ne dérange pas les troupeaux,
Ne néglige pas les contacts humains,
Respecte et connais ce monde rural qui t'accueille*

Vitesse moyenne d'un marcheur 4 à 5 km/h

Ces sentiers ont été réalisés avec le concours :

Municipalité de
CÉRÉ-LA-RONDE

**SIVOM
de Montrésor**



CÉRÉ-LA-RONDE

Circuit 1 : 13 km

Circuit 2 : 13 km

Circuit 3 : 13 km

SENTIERS PÉDESTRES



Photo François Champeil



TOURAINES VAL DE LOIRE

Départ des circuits :

Place Saint-Martin, près de l'église

1 - Église classée : clocher du XIII^e siècle, stalles (on peut visiter, s'adresser au presbytère).

2 - Presbytère : belle demeure avec en angle un escalier à vis Renaissance (on ne visite pas).

3 - Chênes bi-centenaires.

4 - Usine E.D.F. : stockage souterrain de gaz naturel.

5 - Abbaye d'Aiguevives : Clocher octogonal et portail roman sculpté remarquables (propriété privée).

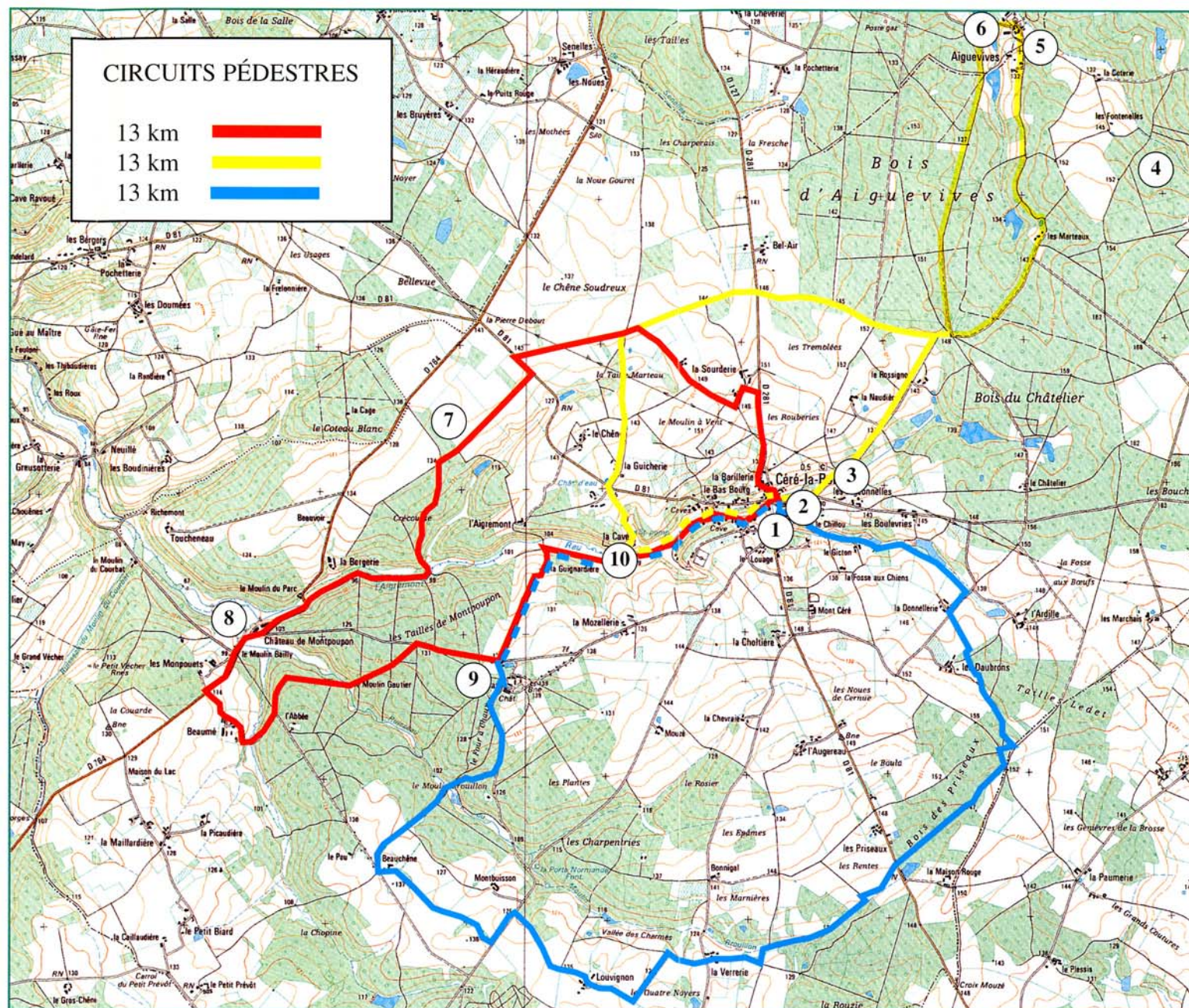
6 - Statue de Saint Gilles : Longtemps lieu de pèlerinage, début septembre, ce Saint avait la réputation de guérir de la «Danse de Saint Guy».

7 - Début de la forêt de Montpoupon : 1 100 ha.

8 - Château de Montpoupon : Situé dans un cadre exceptionnel. Relevé de ses ruines au XV^e siècle, restauré en 1920 (visites du château et du musée de la Vénérie).

9. - Château de Razay (XV^e, restauré au XIX^e s) : quartier général du maquis Lecoze en 1944. Aujourd'hui, centre de vacances de l'E.D.F.


10. - Cave Charrault : du nom d'un habitant qui aurait refusé de partir à la guerre en 1870 et qui se serait caché là pendant de longs mois.



Extraits de la carte I.G.N. 20230
série bleue au 1 : 25000e
Autorisation de reproduction n°42-9048
© IGN PARIS 1990

BALISAGE
Jaune - Rouge - Bleu
Continuité du sentier
Straight on 
Fordsetzen des Wegs

SIGNALISATION
Yellow - Red - Blue
Changement de direction 
Other way 
Richtung wechsel 

MARKIERUNG
Gelb - Rot - Blau
Mauvaise direction
Wrong way 
Falsche Richtung