

La commune de Nouans-les-Fontaines doit son nom aux nombreux ruisseaux qui prennent naissance sur son territoire : l'Issard, Le Réau, La Jubardière, Le Chevallon et la Tourmente ainsi que le Saint Martin qui la traverse.

Au XVe siècle, Nouans fut très éprouvé par les guerres de religions ou le protestantisme était très présent. Dans le bourg, l'église abrite une très belle peinture de Jehan Fouquet, peinte sur bois, de la fin du XVe siècle.



Circuits créés par le SIVoM de Montrésor en collaboration avec les communes et homologué par le Comité Touraine de Randonnée Pédestre (CTRP) sous le n°70

C.T.R.P. : Office du Tourisme - 78, rue Bernard-Palissy

37042 TOURS Cedex

Imp. Le Réveil Lochois - Tél. 02 47 91 30 60

ADRESSES UTILES

Mairie

02 47 92 62 09

Taxi-ambulance «Les Sentiers»

02 47 92 78 59

Piscine

02 47 92 62 34

Restaurant-traiteur «Le Lion d'Or»

02 47 92 62 19

Café des Sports

02 47 92 62 07

Tous Commerces

Camping

02 47 92 62 09

Chambres d'Hôtes

CODE DU RANDONNEUR

*Aime et respecte la nature,
Ecoute-la, ne la souille pas, ne la détruis pas,
Reste sur le sentier et sois discret,
Ne piétine ni cultures, ni sous-bois,
Ne fume pas en forêt, n'y allume aucun feu,
N'effraie pas les animaux,
Ne dérange pas les troupeaux,
Ne néglige pas les contacts humains,
Respecte et connais ce monde rural qui t'accueille*

Vitesse moyenne d'un marcheur 4 à 5 km/h

Ces sentiers ont été réalisés avec le concours :

Municipalité de
NOUANS-LES-FONTAINES

**SIVOM
de Montrésor**



NOUANS-LES-FONTAINES

Circuit 1 :15 km

Circuit 2 :12 km

Circuit 3 :11 km

SENTIERS PÉDESTRES



Photo François Chaumel



NOUANS-LES-FONTAINES



TOURAINE VAL DE LOIRE

Départ des circuits :

Gymnase

1 - Le Tuffeau : vieux village avec un ancien moulin.

2 - La Forêt : au XV^e siècle, un château occupait la place de la maison actuelle, qui était entourée de douves jusqu'aux années 1980.

3 - Retenue de la Jubardière : créée en 1990, d'une surface de 27 ha, elle contient 820 000 m³ d'eau destinée à l'irrigation.

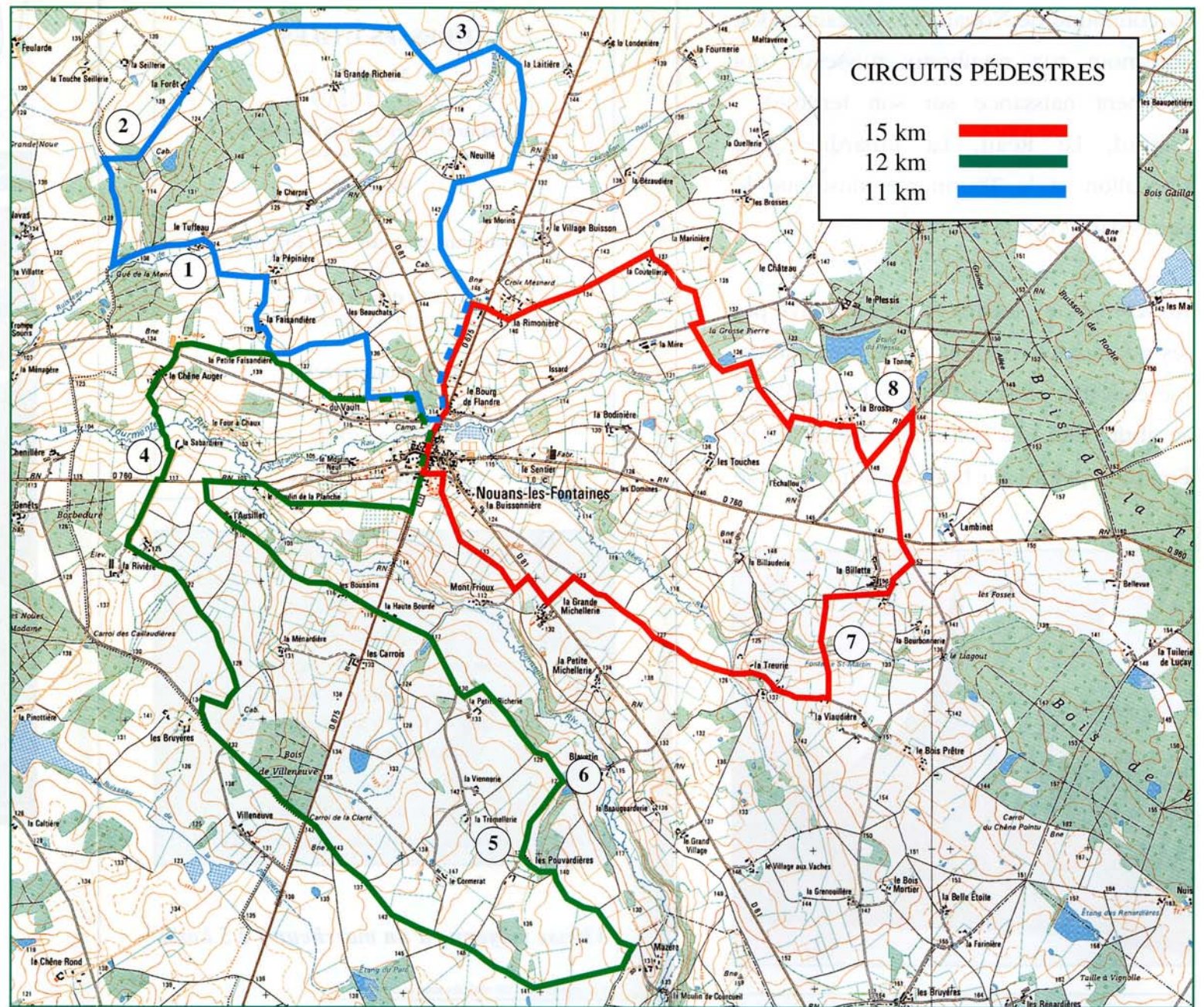
4 - La Sabardière : Château qui a appartenu à la famille de Maussabré. Il subsiste 2 tours, l'une carrée et l'autre octogonale, datant du XV^e siècle.

5 - Les Pouvardières : un important matériel préhistorique a été découvert aux alentours (polissoirs, silex taillés, haches...).

6 - Blavetin : A la fin du XI^e siècle, un ordre religieux s'y est établi et a procédé au défrichement des terres voisines. Il reste un ancien moulin.

7 - Fontaine Saint-Martin : Source du Réau, qui avec l'Issard, forment le ruisseau de Saint-Martin qui traverse le bourg.

8 - La Tonne : D'après la légende, cette forêt aurait été un centre religieux important à l'époque gauloise, où les druides venaient célébrer leur culte.



Extraits de la carte I.G.N. 2024E
série bleue au 1 : 25000e
Autorisation de reproduction n°42-9048
© IGN PARIS 1990

BALISAGE

Noir

Continuité du sentier

Straight on

Fordsetzen des Wegs

SIGNALISATION

Black

Changement de direction

Other way

Richtung wechsel

MARKIERUNG

Mauvaise direction

Wrong way

Falsche Richtung