

Genillé

Grande commune du Val d'Indrois fut occupée dès le Néolithique. Les Romains en firent une place forte. Au VII^e siècle, on y frappait la monnaie. Adam Fumée, médecin de Charles VII et Louis XI, fut le premier seigneur connu. Il fit reconstruire l'église Sainte Eulalie (XII et XVI^e s.) et commença à édifier le château. Ensuite, la famille de Menou posséda le fief de Genillé jusqu'à la révolution. Elle fut à l'origine du manoir et de l'abbaye de la Bourdillière et remania le château de Fumée. C'est aussi à Genillé que naquit Michel de Marolles, abbé de Villeloin, écrivain et surtout collectionneur d'estampes. De nombreux châteaux (privés) et aménagements troglodytiques disséminés au gré des vallons, constituent avec la forêt souvent présente, l'attrait de nombreuses promenades.



Moulin de la Roche

Circuits créés par le SIVoM de Montrésor en collaboration avec les communes et homologué par le Comité Touraine de Randonnée Pédestre (CTRP) sous le n°25

C.T.R.P. : Office du Tourisme - 78, rue Bernard-Palissy

37042 TOURS Cedex

Imp. Le Réveil Lochois - Tél. 02 47 91 30 60

ADRESSES UTILES

Mairie :	Place Agnès-Sorel, tél. 02 47 59 50 21.
Office de Tourisme :	Place Agnès-Sorel, tél. 02 47 59 57 85.
Cabinet médical :	02 47 59 56 56 02 47 59 58 58
Camping :	02 47 59 50 21,
Loisirs :	pêche, tennis, piscine, équitation, aire de détente avec barbecue.
Tous les commerces et services	
Hébergement :	hôtel, chambres d'hôtes, gîtes ruraux, gîtes d'étape
	Réservation centrale : 02 47 27 56 10.

CODE DU RANDONNEUR

*Aime et respecte la nature,
Ecoute-la, ne la souille pas, ne la détruis pas,
Reste sur le sentier et sois discret,
Ne piétine ni cultures, ni sous-bois,
Ne fume pas en forêt, n'y allume aucun feu,
N'effraie pas les animaux,
Ne dérange pas les troupeaux,
Ne néglige pas les contacts humains,
Respecte et connais ce monde rural qui t'accueille*

Vitesse moyenne d'un marcheur 4 à 5 km/h

Ces sentiers ont été réalisés avec le concours :

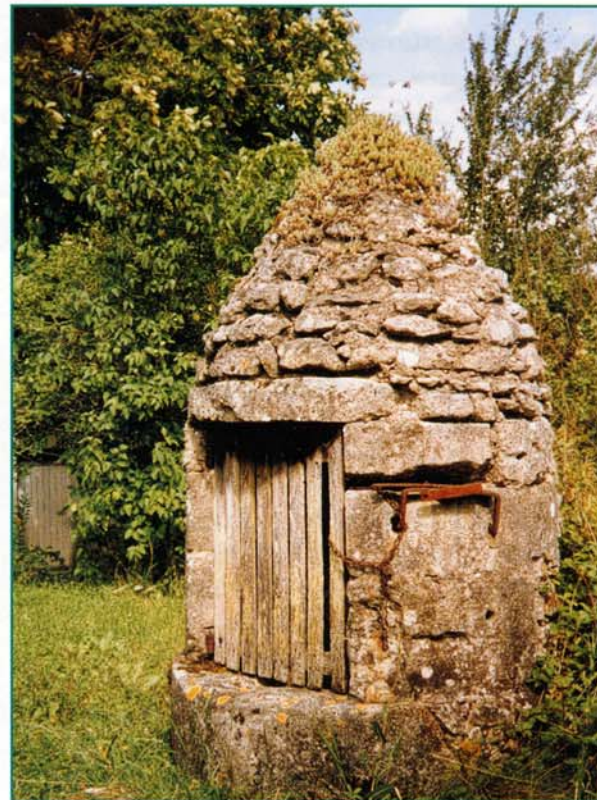
SIVOM de Montrésor



GENILLÉ

Circuit 1 :13 km
Circuit 2 :19 km

SENTIERS PÉDESTRES



TOURAINÉ
VAL DE LOIRE

Départ des circuits :

Place du Champ-de-Foires

1 - Pavillon d'octroi réhabilité en logements. Juste à côté, le château Adam Fumée, médecin puis «ministre» de Charles VII et Louis XI.

2 - Site des Blavetières : habitations troglodytiques et aire de repos en bordure de l'Indrois.

3 - Pelouse calcicole où croissent de nombreuses orchidées.

4 - Ancien chemin gallo-romain conduisant de Blois à Loches en passant par le Gué de Montaigu.

5 - Fontaine de Montaigu : aux vertus curatives (elle guérirait les maux d'yeux).

6 - A La Frillière (chambres d'hôtes) : rejoignons la forêt domaniale de Loches avec ses chênes, ses hêtres et ses pins sylvestres.

7 - Vignobles du château de Pont : dégustation à la propriété.

8 - Étang et château de Marolles.

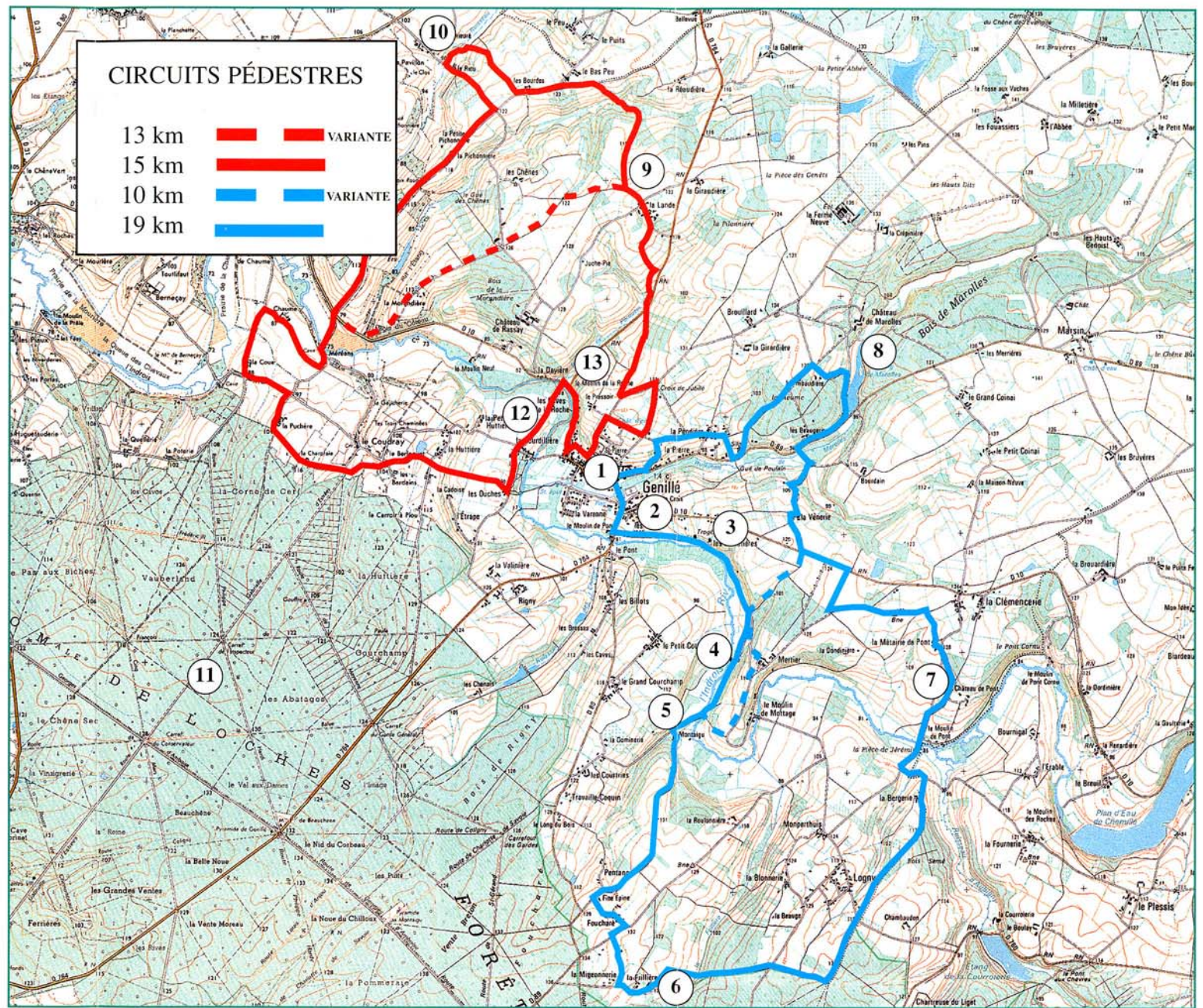
9 - Village de La Lande avec ses maisons paysannes (fours, lucarnes, puits).

10 - Dolmen de Hys et prieuré (privé).

11 - Forêt de Loches.

12 - Ancienne abbaye de la Bourdillière et château.

13 - Moulin de la Roche



Extraits des cartes I.G.N. 20230 et 1923E
série bleue au 1 : 25000e
Autorisation de reproduction n°42-9048
© IGN PARIS 1990

BALISAGE

Rouge

Continuité du sentier

Straight on

Fordsetzen des Wegs

SIGNALISATION

Red

Changement de direction

Other way

Richtung wechsel

MARKIERUNG

Rot

Mauvaise direction

Wrong way

Falsche Richtung